

## Teknik Analiz

10 Mart 2025

	Destek-1	Destek-2	Destek-3	Direnç-1	Direnç-2	Direnç-3
BİST100	10400.00	10225.00	10157.00	10677.00	10950.00	11252.00
X30YVADE	12175.00	12080.00	11725.00	12374.00	12405.00	12696.00
Ons Altın	2.880	2.865	2.850	2.930	2.957	3.040
EUR/USD	1.0745	1.0630	1.0525	1.0855	1.0885	1.0965
GBP/USD	1.2810	1.2740	1.2680	1.2950	1.3040	1.3100
EUR/GBP	0.8360	0.8315	0.8280	0.8410	0.8425	0.8470

### BİST100

BİST100 endeksi Cuma gününü 48 puan artarken geçen haftanın tamamında %8.78 oranında yükselerek haftayı 10507 seviyesinden tamamladı. Teknik göstergelerin güçlü görünümüne geçtiği endekste 10400/10200 ilk önemli destek hattı olarak karşımıza çıkıyor. Bu destek bölgesi üzerinde kalmaya devam etmesi durumunda 10677/11000 ve tarihi zirve seviyesi olan 11252 bölgesine kadar yükseliş devam edebilir. Ancak teknik göstergelerin güçlü görünümüne sahip olmasına rağmen 10400 altında 10200 bölgesine kadar düşüş riski oluşacağına, kırılması halinde ise 10000 bölgesinin destek olarak izleneceğine dikkat edilmelidir. Özetle; bugün sanayi üretimi verisi piyasaların odağında olur. Teknik olarak ise 10400-10200 destek bölgesi önemlidir.

### X30YVADE

Kontratın teknik göstergeler güçlü. Bu kapsamda 12175 ilk destek konumuna gelmiş olup üzerinde kaldıkça 12374 ardından 12405 ve 12696 dirençlerine dek yükseliş sürebilir. Ancak, güçlü teknik görünümüne rağmen 12175 altında 12080/11725 desteklerine kadar düşüş riskine dikkat edilmelidir. Özetle; 12175 desteği kısa vade için önemsenbilir.

### XAU/USD

5 haftalık üssel ortalaması 2880 bölgesi üzerinde kalmayı şu ana kadar başaran altının teknik göstergeleri güçleniyor. Bu bağlamda, 2930 ilk direnç olup üzerinde 2957/3040 dirençlerine dek yükseliş devam edebilir. Buna karşın, 2880 altında yeniden 2860/2850 desteklerine kadar düşüş riski oluşacağı ihtimali göz ardı edilmemelidir. Özetle; yarın JOLTS ve Çarşamba günü ABD/TÜFE verisi piyasaların odağında olacaktır. Teknik olarak da 2890 desteği ile 2930 direnç hattını kısa vadeli yön açısından takip ediyoruz.

### EUR/USD

Geçen hafta %4'e yakın yükselen paritenin teknik göstergeleri güçlenirken 1.0815 ilk destek noktası haline geldi. Buradan hareketle, yükselişin devam etmesi halinde 1.0855/1.0885 ve 1.0965 dirençleri test edilebilir. Öte yandan, güçlenen teknik görünümüne rağmen 1.0815 altında 1.0745/1.0630 destek seviyelerine dek düşüş potansiyeli oluşacağına dikkat edilmelidir. Özetle; Almanya'nın tarihi reform adımıyla paritede yaşanan yükselişin ardından bu hafta makro veriler öne çıkıyor. Teknik olarak 1.815 destek hattı önemlidir.

### GBP/USD

Teknik göstergelerin güçlü olduğu parite için 1.2950 direnci önemlidir. 1.2950 üzerinde 1.3040/1.3100 dirençleri test edilebilir. Ancak, güçlü teknik görünümüne rağmen 1.2810 ilk destek olup kırılması halinde 1.2740/1.2680 ve 1.2600 desteklerine kadar düşüş potansiyeli oluşacağına dikkat edilmelidir. Özetle; dolara bağlı görünümün sürmesi nedeniyle bu hafta ABD/TÜFE verisi önemli olur. Teknik olarak ise 1.2810 desteği ile 1.2950 direncini takip ediyoruz.

### EUR/GBP

EMA-200 ortalaması 0.8390 direncinin test edildiği paritenin teknik göstergeleri güçlü. Bu bağlamda 0.8390 üzerinde 0.8425/0.8470 dirençlerine dek yükseliş devam edebilir. Ancak, güçlü teknik görünümüne rağmen 0.8360 ara desteği altında 0.8315/0.8280 desteklerine kadar düşüş potansiyeli oluşabileceğine dikkat edilmelidir. Özetle Euro Bölgesi verileri parite için önemli olabilir. Teknik olarak ise 0.8390/0.8410 direnç hattı önemlidir.

Murat Korkmaz  
Araştırma ve Strateji Bölümü  
İstanbul  
Tel: 0212 367 70 00  
[Murat.Korkmaz@ingyatirim.com.tr](mailto:Murat.Korkmaz@ingyatirim.com.tr)



### BİST100 Endeksi



### X30YVADE



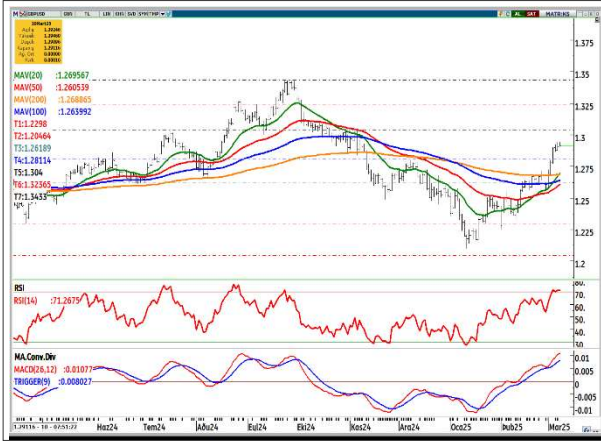
### Ons Altın/USD



### EUR/USD (Euro/ABD Doları)



### GBP/USD (Sterlin/ABD Doları)



### EUR/GBP (Euro/Sterlin)



\*Grafikler için kaynak: Matrxs



*"Burada yer alan yatırım bilgi, yorum ve tavsiyeleri yatırım danışmanlığı kapsamında değildir. Yatırım danışmanlığı hizmeti, yetkili kuruluşlar tarafından kişilerin risk ve getiri tercihleri dikkate alınarak kişiye özel sunulmaktadır. Burada yer alan yorum ve tavsiyeler ise genel niteliktedir. Bu tavsiyeler mali durumunuz ile risk ve getiri tercihlerinize uygun olmayabilir. Bu nedenle, sadece burada yer alan bilgilere dayanılarak yatırım kararı verilmesi beklentilerinize uygun sonuçlar doğurmayabilir. ING Yatırım Menkul Değerler A.Ş. Araştırma ve Strateji Bölümü tarafından sadece bilgi amaçlı olarak hazırlanmış olan bu rapor, hiçbir şekilde bir yatırım önerisi veya herhangi bir yatırım aracının doğrudan alımına veya satımına dair bir teklif veya referans olarak alınmamalıdır. Geçmiş performans takip eden dönem için bir gösterge değildir. Bu raporda sunulan bilgilerin yayım tarihi itibarıyla yanlış/yanıltıcı olmamasına özen gösterilmiş olmasına karşın, ING Yatırım Menkul Değerler bilgilerin doğru ve tam olmasından sorumlu değildir. Bu raporda yer alan bilgiler herhangi bir uyarı yapılmadan değişebilir. ING Yatırım Menkul Değerler ve çalışanlarının bu raporda sunulan bilgilerin kullanılmasından kaynaklanabilecek doğrudan ve/veya dolaylı zararlardan ötürü sorumluluğu bulunmamaktadır. Raporun, telif ve diğer hakları saklıdır; herhangi bir amaçla ING Yatırım Menkul Değerlerin izni olmadan raporun tamamı veya bir kısmı başka bir yerde yeniden yayımlanamaz, dağıtımı yapılamaz."*

